

ARNOGLASS

Features of Handmade Products & Care Instruction

***ご購入前に必ずお読みください**

ハンドメイド製品特有の特徴とケアガイド

ARNO GLASS製品に関心をいただき、誠にありがとうございます。本冊子にてご案内しております製品特徴とケア方法をご覧いただき、ご購入前・ご購入後にお役立てください。

1. ARNO GLASSができるまで
2. ハンドメイドのガラス製品の製法と特徴
3. ハンドメイドのガラス製品の特徴図解
4. ハンドメイドのフロスト加工製品の特徴図解
5. ガラス製品のお取り扱いと保管方法
6. ハンドメイドのステンレス製品の製法と特徴
7. ハンドメイドのステンレス製品の特徴図解
カスタマーサポート

Japan Official Website: arnoglass.jp

Japan Official Online Store: store-arnoglassjp.com

ARNO GLASSができるまで

クリスタルガラスは、珪砂（けいしゃ）と呼ばれる天然の砂を原料としています。この珪砂に石灰や炭酸ナトリウムを加え、1300～1500℃の高温で溶かすことで、シロップ状の液体になります。その液体は「ジャンデ」と呼ばれるパイプに巻き取られ、決まった量が型に流し込まれた後、ハサミでカットされます。

続いて800℃の熱をさまざまな角度から加える一次熱処理が行われ、表面を滑らかに仕上げる繊細で緻密な工程が施されます。その後、500～550℃に温められたレールの上でゆっくりと冷却される二次熱処理を経て、硬く、丈夫で割れにくいARNO GLASSが完成します。

このような製法や素材の特性上、製品ごとにわずかな個体差が生じることがあります。しかし、機能性・美しさ・強度を損なうことなく、「クリスタルだからこそ生まれるかたち」として、私たちはひとつひとつ丁寧に仕上げています。自然の恵みに感謝しながら、使ってくださるお客様のために、心を込めて製作しています。

このクリスタルの特性と、私たちの品質へのこだわりをぜひ感じていただければ幸いです。



ハンドメイドの味わい

私たちは機械に頼らない、本物の手仕事にこだわり続けています。ひとつひとつ異なる表情を見せるクリスタルと丁寧に向き合い、その瞬間ごとの微細な変化を感じ取りながら、職人の手から生まれる唯一無二の味わいを、手に取るすべての方に慈しんでいただける製品作りを志しています。



小さな気泡について

クリスタルを高温で溶かす際、水が沸騰するように気泡が発生します。通常であれば液体中の気泡は上昇して消えていきますが、クリスタルは粘度が高いため、水のように気泡がすべて外へ抜けることができず、自然と内部に残ることがあります。これを防ぐために、私たちはクリスタルの温度をわずかに下げて収縮させ、泡を弾くような効果を狙うなど、さまざまな工夫を重ねています。しかしながら、すべての泡を完全に取り除くことは極めて困難です。そのため、大きな気泡や飲み口付近の気泡は規格外として扱っておりますが、使用に支障のない程度の小さな気泡については、クリスタル製品特有の自然な現象としてご理解いただいております。また、これらの気泡が製品の強度に影響を与えることはございません。

インクルージョン（微細な粒や点）について

原料に含まれる微量の不純物が完全に溶けきらず、白や黒の小さな点として現れることがあります。また、溶解炉の内部から極めて微細な粒が出てきて、溶けたクリスタルの中に入り込む場合もあります。これらの「インクルージョン（内包物）」は、製造工程および素材特性に起因するものであり、生産過程で極力取り除くよう努めておりますが、完全にゼロにすることは難しい自然な現象のひとつです。

しわ模様（バーリ）について

クリスタルガラスの中に現れる「筋状の模様」は、「バーリ（Bari）」と呼ばれる現象で、原料である珪砂に溶けきらない成分が含まれている場合や、茎のような形で現れることがあります。また、耐火粘土でできたるつぼ（ドガニ）が、溶けたクリスタルにわずかに侵食され、模様として現れることもあります。

これらはすべて、製造工程や素材の特性によって自然に生じるものであり、傷とは異なります。デザイン性や使用感に支障がない範囲では、ガラス製品に見られる「自然な現象」として受け止めております。光が当たると、これらの模様が影に美しい表情を映し出し、ハンドメイドクリスタルならではの風合いと個性を感じさせてくれます。

表面のわずかな痕について

製造工程の中で、表面にごく小さな痕が見られることがあります。私たちは、こうした痕が極力生じないよう細心の注意を払って製作しておりますが、クリスタルは製造中に常に500℃以上の高温状態にあり、人の手で直接触れることができません。そのため、専用の道具で取り扱う必要があります。その接触跡がわずかに残る場合があります。これらはクリスタル製品特有の自然な現象であり、強度や品質に影響を与えるものではありません。手仕事ならではの個性として、ご理解いただけますと幸いです。

* 製造工程および素材の特性上、自然に生じる現象であり、不良品ではございませんので安心してご使用ください

対象製品：
クリスタルガラス製品全般



わかりやすくお伝えするために拡大しておりますが、味わいとして楽しめる微細な痕跡となります。外観の美しさを損なう大きな痕跡の製品は工場検品時に除外しております。



金型の痕跡・継ぎ目

ガラス製品の特性上、金型を押し当てて成形する製造方法により微細な痕跡が残る場合がございます。



ガラスのしわ

形状を成形する製造工程において、自然に生じる流線型のしわです。



気泡および気泡の裂け跡

製造工程中に空気がガラスに入り込むことで生じる、小さな気泡や点、または気泡の痕跡です。



微細なきずや擦れ

縦型金型や加工の過程で生じた、微細なスクラッチや溝が見られる場合がございます。



底面の気泡痕テクスチャー

高温で手作業により製造される製品の特性上、底面に微細な気泡の紋様が現れる場合がございます。



熔融ガラスの冷却痕

熱処理の過程で溶け残ったガラス粉が煮立ち、冷却時、白く濁ったドットが現れる場合がございます。



底部の痕跡

製造工程中の一次熱処理の過程で、自然に生じる痕跡です。

対象製品：
フロスト加工のガラス製品全般



わかりやすくお伝えするために拡大しておりますが、味わいとして楽しめる微細な痕跡となります。外観の美しさを損なう大きな痕跡の製品は工場検品時に除外しております。



側面の擦れ

フロスト加工時の過程で線状の擦れや粉が生じますが、水通ししていただくことで落ち着きます。

製造工程および素材の特性上、自然に生じる現象であり、不良品ではございませんので安心してご使用ください



ガラス製品のお取り扱いとご注意

より長く、美しくお使いいただくために下記の点にご留意ください。

- 食器洗浄機のご使用はできません。
- 電子レンジでのご使用はできません。
- オーブンでのご使用はできません。
- 手洗いでのお手入を推奨いたします。



ガラス製品をご使用前にお読みください

アルノガラスの製品をより安心して、美しくお楽しみいただくために、以下の点をご案内申し上げます。

- 初めてお使いになる際は、柔らかな流水で軽くすすいでからご使用ください。
- 一部の製品では、製造過程で使用される染料特有の香りが残っている場合がございますが、流水で洗っていただければ自然に消えてまいります。
- ガラス表面にごく微細な痕跡が見られる場合がございますが、これは手仕事による製造工程上で生じる自然な特徴であり、不良ではございません。製品の品質や耐久性には一切影響がありませんので、どうぞご安心ください。

ガラス製品の保管方法

- ご使用後は、必ず柔らかい布やキッチンペーパーで水分を拭き取り、完全に乾いた状態で保管してください。
- 湿気の多い場所に長期間保管された場合、表面に水垢やくもりが発生することがございますので、風通しの良い涼しい場所での保管をおすすめいたします。
- アルノガラスの光沢と透明感を長く保つためには、日頃から洗浄後すぐに乾燥させ整理する習慣を身につけていただくことで、長期間にわたり初めての美しさのままご使用いただけます。

アルノガラスは、ひとつに職人の手の温もりを宿しています。その個性を含め、日々の暮らしの中で特別なひとときをお楽しみいただけたら幸いです。

Series Line（ディスペンサー）につきまして

ARNO GLASSのカップ＆ソーサーのために特別に設計された専用ディスペンサーは、実用性と機能美を追求するARNOシリーズの第一弾として誕生しました。

カップ＆ソーサーの直線的でクリーンなデザインをそのまま活かし、すっきりと美しく縦にスタッキングできる構造により、コンパクトなキッチンやテーブルの隅など限られたスペースでも効率的に収納が可能です。

100%高品質ステンレスを使用し、熟練の職人の手で丁寧に仕上げられた本製品は、優れた耐久性とともに、空間に洗練された存在感をもたらします。



Series Lineができるまで

01 材料カッティング (Material Cutting)
原材料（鉄線、ステンレスワイヤーなど）を一定の長さに切断します。カッティング機械を使用し、精密に材料を加工します。

02 材料ベンディング (Material Bending)
切断した材料を製品の形状に合わせて曲げます。ベンディング機械を用いて必要な曲線を作ります。

03 ベンディング後の溶接 (Welding after Bending)
曲げられた材料を相互に接続し、組み立てます。溶接装置を使用して固定し、構造を完成させます。

04 電解研磨 (Electropolishing)
溶接された製品を防錆および表面処理のために電解研磨します。製品の耐久性を高め、光沢を与えます。

ステンレス製品のご購入にあたってのご案内

- ・本製品はハンドメイドで製作されたディスペンサーです。
- ・水に触れても錆が発生することはない、安心してご使用いただけます。
- ・初めてお使いになる際、カップの取っ手を差し込む部分がややきつく感じられる場合がございますが、ご使用いただくうちに自然に馴染んでまいります。
- ・ハンドメイドの特性上、製品ごとに微細な高さの違いが生じることがございます。また、製造工程上、細かなキズ、溶接痕、接合部分の跡などが見られる場合がございますが、これらは不良品ではなく、ハンドメイド製作特有の自然な現象です。製品の機能や安全性には一切影響がございませんので、どうぞ安心してご使用ください。

ディスペンサー使用時の注意事項

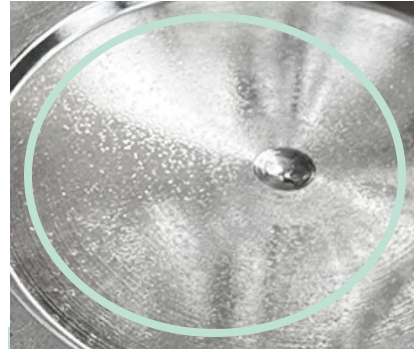
- ・本製品はカップ保管用ディスペンサーです。それ以外の用途には使用しないでください。
- ・強い衝撃や落下にご注意ください。製品破損の原因となる恐れがあります。
- ・洗浄の際は、柔らかい布やスポンジをご使用ください。
- ・火気の近くに置かないでください。製品の変形や事故の危険があります。
- ・小さなお子様の手の届かない場所に保管してください。

* 製造工程および素材の特性上、自然に生じる現象であり、不良品ではございませんので安心してご使用ください

対象製品：
ステンレス製品全般

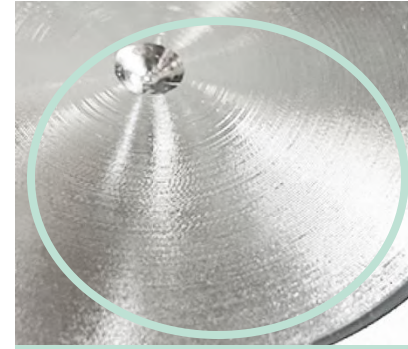


わかりやすくお伝えするために拡大しておりますが、味わいとして楽しめる微細な痕跡となります。外観の美しさを損なう大きな痕跡の製品は工場検品時に除外しております。



光沢仕上げの痕跡

ガラス製品の特性上、金型を押し当てて成形する製造方法により微細な痕跡が残る場合がございます。



円形プレートの目

形状を成形する製造工程において、自然に生じる流線型のしわです。



加工の圧力によるプレス痕

加工中の圧力により、側面にプレス痕が生じる場合がございますが、自然な現象です。



微細な擦りきず

手作業で製作されているため、この工程で微細な擦り傷が発生することがございます。



ごく僅かな色の違い

溶接部分は電解研磨工程を経ており、過程で部位によって微細な色の違いが生じる場合がございます。



溶接部分の仕上がりへの差

すべての溶接部分は手作業で仕上げられており、製品ごとに微細な差が生じる場合がございます。

ARNOGLASS

CUSTOMER SUPPORT

その他、ご購入前・ご購入後のサポートが必要なお客様は
ARNO GLASS 公式ブランドサイトの
フォームよりお問い合わせください



www.arnoglass.jp

* Contactよりお問い合わせいただけます